

Ausschnitt aus ...

LAHNTAL *aktuell*

Amtliches Bekanntmachungsorgan der Gemeinde Lahntal

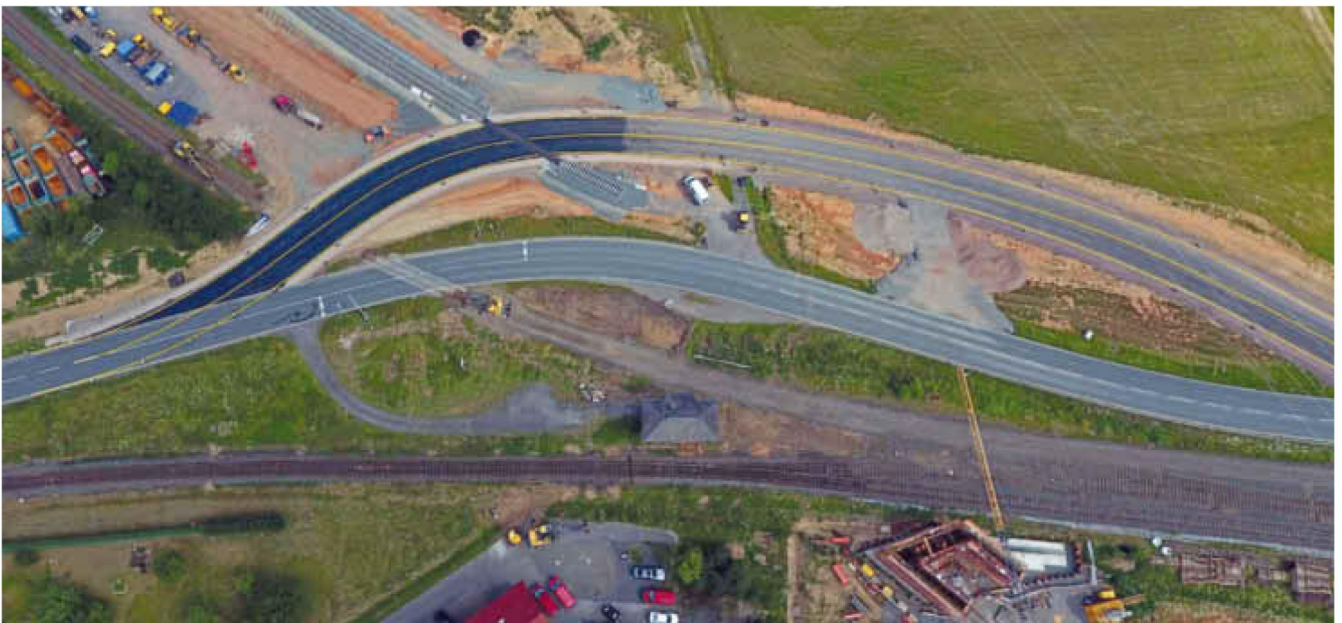
Kostenlose Verteilung an alle erreichbaren Haushalte in

✚ Brungershausen ✚ Caldern ✚ Göttingen ✚ Goßfelden ✚ Kernbach ✚ Sarnau ✚ Sterzhausen

| Jahrgang 07

| Donnerstag, den 23. Juli 2020

| Nummer 30



Gewaltige Veränderungen ...

... erleben wir dieser Tage im Ortsteil Sarnau-Bahnhof.

Der Neubau der Bundesstraße 252 bedingt ein Verlegen der Bahnstrecke nach Frankenberg. Gut zu erkennen sind bereits die neu verlegten Schienen, während die Schienen der alten Bahnstrecke gerade abgebaut werden. Unten im Bild ist der im Bau befindliche neue Pfeiler der Straßenbrücke zu erkennen. Die neue Bundesstraße wird hier die alte Bundesstraße 62 auf einer Brücke queren. Noch deutlich zu erkennen ist das alte Sarnauer Stellwerk in seinen letzten Tagen. Wenn Sie dieses Bild in Lahntal aktuell sehen, ist es bereits Geschichte.

Straßen- und Bahnbaustelle bei Sarnau-Bahnhof am 11.07.2020 © Karl Krantz

... weiter auf nächster Seite ...

Ausschnitt aus ...

LAHNTAL 
aktuell

vom 23. Juli 2020 ... Seite 3



BERICHT AUS DEM RATHAUS

Die letzten Stunden des Stellwerks Sarnau © Marius Gebenroth

Eine große Zeit geht zu Ende



© Marius Gebenroth

Liebe Mitbürgerin,
lieber Mitbürger

wie angekündigt, wird in diesen Tagen die Bahnstrecke zwischen Cölbe und Frankenberg im Bereich des alten Sarnauer Bahnhofes verlegt.

Wer an der Baustelle vorbeikommt, sieht eine große Baustelle: ein Radweg entsteht, die Bahnstrecke ist teilweise schon neugebaut, erste Arbeiten künden von dem bevorstehenden Bau einer Brücke für die neue Bundesstraße 252 über die heutige alte B 62 an.

Trauriges Bild dieser Veränderungen aber ist das alte Stellwerk Sarnau, das in diesen Tagen abgerissen wird. Es kündigt vom Ende einer großen Ära des alten und stolzen Bahnhofes Sarnau.

Schon lange halten keine Personenzüge mehr in Sarnau-Bahnhof. Mehrere Gleise und etliche schöne alte, so genannte Formsignale erinnerten an die große Zeit dieses Bahnhofes.

Sarnau-Bahnhof war keine „Haltestelle“: Sarnau-Bahnhof war bei seiner Erbauung ein durchaus bedeutsamer Bahnhof. Daran erinnert noch heute die Größe des noch vorhandenen Bahnhofsgebäude, das allerdings längst als Wohnhaus genutzt wird. Bis vor einigen Zeiten gab es gar Unterführungen, die zu den einzelnen Gleisen führten.

Bis in die Nachkriegsjahre kamen den Bahnlinsen nach Erndtebrück und nach Brilon-Wald eine große Bedeutung zu. Mehr als Nahverkehrszüge verkehrten über diese Strecken und machten in Sarnau-Bahnhof halt. Stolze Bahnhofsvorsteher machten hier Dienst. Es heißt gar, dass man an der Tonlage wie einer der letzten Sarnauer Bahnhofsvorsteher den Namens des Bahnhofes ausrief, erkennen konnte, ob der Sarnauer Fußballverein am letzten Sonntag gewonnen hatte oder leider nicht.

Hart umkämpft waren Bahnhof und die nahe Eisenbahnbrücke über die Lahn im letzten Weltkrieg. Ein ganzer Munitionszug wurde im Bereich des Bahnhofes von Flugzeugen der Alliierten gesprengt; die Munition findet sich noch heute bei fast jeder Erdarbeit in diesem Bereich.

Aus, vorbei. Wenn die Arbeiten an der neuen Bundesstraße beendet sein werden, wird nicht mehr viel an die große Zeit von Sarnau-Bahnhof erinnern. Nur noch ein paar schöne Gemälde im Saal des Gasthofes „Zur Aue“.

Mit ein bisschen Wehmut nehmen wir Abschied.

Herzlichst

Ihr

Manfred Apell